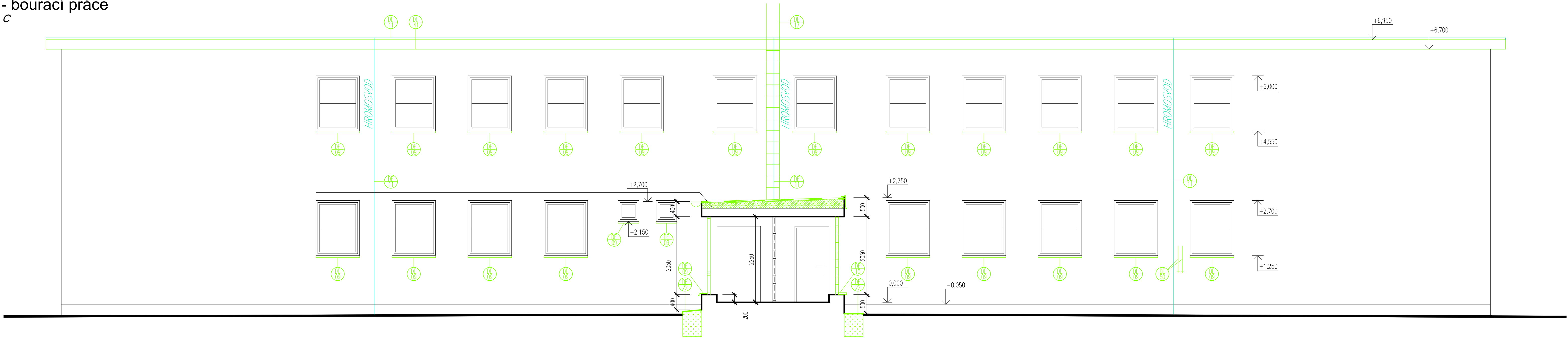
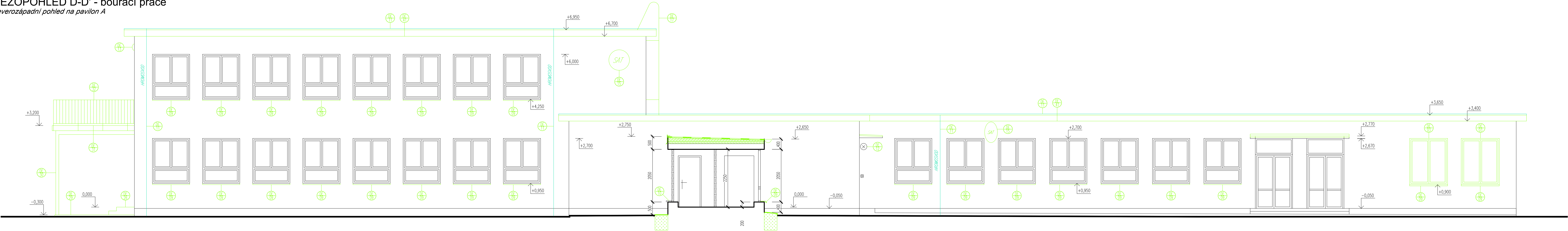


ŘEZOPOHLED C-C' - bourací práce
Jihovýchodní pohled na pavilon C



ŘEZOPOHLED D-D' - bourací práce
Severozápadní pohled na pavilon A



LEGENDA DEMONTÁŽÍ A BOURÁNÍ

- DEMONTÁŽ STÁVAJICÍCH PLASTOVÝCH VSTUPNÍCH DVEŘÍ, 1NP–1ks
- DEMONTÁŽ STÁVAJICÍCH DŘEVĚNÝCH VSTUPNÍCH DVEŘÍ, 1NP–1ks
- DEMONTÁŽ STÁVAJICÍCH PLASTOVÝCH OKEN, ROZMĚR 1450/1800 mm, 1NP–3ks
- DEMONTÁŽ STÁVAJICÍCH PLASTOVÝCH OKEN, ROZMĚR 550/550 mm, 1NP–2ks, 2NP–2ks
- DEMONTÁŽ STÁVAJICÍCH FRANCOUZSKÝCH OKEN (BALKONOVÝCH DVEŘÍ) VČETNĚ NADSVĚTLÍKU, ROZMĚR 1470/2650 mm, 1NP–1ks, 2NP–1ks
- DEMONTÁŽ STÁVAJICÍ PLASTOVÉ VÝPLNĚ OTVORU SPOJOVACÍHO KRČKU, ROZMĚR 3000/2050 mm, 1ks
- DEMONTÁŽ STÁVAJICÍ LUXFEROVÉ STĚNY SPOJOVACÍHO KRČKU, ROZMĚR 3000/2050 mm, 1ks
- DEMONTÁŽ STÁVAJICÍCH KOVOVÝCH MŘÍŽÍ U OKEN, 1NP–5ks, REPASE + ZPĚTNÁ MONTÁŽ
- DEMONTÁŽ STÁVAJICÍHO OPLECHOVÁNÍ OKENNÍCH PARAPETŮ, 1NP–94ks–120bm, 2NP–57ks–74,3bm
- DEMONTÁŽ STÁVAJICÍ BETONOVÉ PARAPETNÍ DESKY SPOJOVACÍHO KRČKU (STRANA U LUXFER), 1ks–3bm
- DEMONTÁŽ STÁVAJICÍHO HROMOSVODU VČ. KOTVIČÍCH PRVKŮ
- DEMONTÁŽ STÁVAJICÍCH OSVĚTLOVACÍCH TĚLES VČ. FOTOBUNĚK 1NP–7ks + PROVĚŘENÍ FUNKČNOSTI + ZPĚTNÁ MONTÁŽ
- DEMONTÁŽ STÁVAJICÍCH OSVĚTLOVACÍCH TĚLES 2NP–1ks
- DEMONTÁŽ STÁVAJICÍHO KOMUNIKAČNÍHO ZAŘÍZENÍ + PROVĚŘENÍ FUNKČNOSTI + ZPĚTNÁ MONTÁŽ, 1NP–3ks
- DEMONTÁŽ STÁVAJICÍCH SATELITŮ VČ. KONZOLY + ZPĚTNÁ MONTÁŽ, 1NP–1ks, 2NP–1ks

- DEMONTÁŽ STÁVAJICÍ PLECHOVÉ SKŘÍNĚ HUP, 1NP–1ks
- DEMONTÁŽ STÁVAJICÍCH KOVOVÝCH ŽEBŘÍKŮ, 2ks
- DEMONTÁŽ STÁVAJICÍHO KERAMICKÉHO OKLADU, 1NP cca 14m²
- VYBOURÁNÍ OTVORU O ROZMĚRU 550/550mm VE STÁVAJICÍM ZDIVU tl. 400mm, 1NP–1ks, 2NP–1ks, PŘED VYBOURÁNÍM OTVORU OSADIT PŘEKLADY
- VYBOURÁNÍ STÁVAJICÍHO ZDIVA tl. 400mm
- DEMONTÁŽ STÁVAJICÍHO OPLOECNÍ PŘÍLÉHAJÍCÍHO K FASÁDĚ – VYBOURÁNÍ PODEZDÍVKY VČ. ZÁKLADU DO VZDÁLENOSTI cca 1m OD FASÁDY, DEMONTÁŽ 1 POLE OPLOECNÍ
- VYBOURÁNÍ STÁVAJICÍHO BETONOVÉHO OKAPOVÉHO CHODNIKU š. cca 0,5m VČETNĚ PODKLADNÍCH VRSTEV DO hl. 0,6–0,8m, DÉLKA cca 190m
- DEMONTÁŽ STÁVAJICÍ PŘÍDLAŽBY Z BETONOVÉ DLAŽBY U ASFALTOVÝCH PLOCH, š. cca 0,25m, DÉLKA cca 18m
- DEMONTÁŽ STÁVAJICÍ ZÁMKOVÉ BETONOVÉ DLAŽBY U ZPEVNĚNÝCH PLOCH V š. cca 0,5m OD FASÁDY, DÉLKA cca 20m
- ODSTRANĚNÍ STÁVAJICÍHO OKAPOVÉHO CHODNIKU Z KAČÍRKU V š. cca 0,5m OD FASÁDY VČETNĚ PODKLADNÍCH VRSTEV DO hl. 0,6–0,8m, DÉLKA cca 10m
- VYBOURÁNÍ STÁVAJICÍCH SCHODŮ POD BALKONEM
- DEMONTÁŽ STÁVAJICÍCH VENTILAČNÍCH MŘÍŽEK Z FASÁDY, 1NP–2ks
- DEMONTÁŽ VEŠKERÝCH STÁVAJICÍCH KABELŮ, ELEKTRO SKŘÍNEK A VYPÍNAČŮ NA FASÁDĚ – NUTNO PROVĚŘIT JEJICH FUNKČNOST U PROVOZOVATELE
- VYBOURÁNÍ STÁVAJICÍ BETONOVÉ DLAŽBY POD BALKONEM cca 37m²
- DEMONTÁŽ STÁVAJICÍCH NOSNÝCH OCELOVÝCH SLOUPŮ BALKONU VČ. ZÁKLADOVÝCH PATEK, 4ks
- DEMONTÁŽ STÁVAJICÍ ŽELEZOBETONOVÉ DESKY BALKONU VČ. CELÉHO SOUVRSTVÍ, OPLECHOVÁNÍ

- DEMONTÁŽ STÁVAJICÍHO KOVOVÉHO ZABRDLÍ BALKONU
- DEMONTÁŽ OSVĚTLOVACÍCH TĚLES VSTUPNÍHO MODULU + PROVĚŘENÍ FUNKČNOSTI + ZPĚTNÁ MONTÁŽ, 4ks
- DEMONTÁŽ STÁVAJICÍCH KOVOVÝCH VÝPLNÍ VSTUPNÍHO MODULU, 13ks
- VYBOURÁNÍ STÁVAJICÍHO VÝPLŇOVÉHO ZDIVA VSTUPNÍHO MODULU
- VYBOURÁNÍ STÁVAJICÍHO SOKLOVÉHO ZDIVA VSTUPNÍHO MODULU
- DEMONTÁŽ STÁVAJICÍHO KOVOVÉHO OPLOECNÍ VSTUPNÍHO MODULU, 7 POLÍ + 1ks VSTUPNÍ BRANKA
- DEMONTÁŽ STÁVAJICÍ KOVOVÉ BRANKY VČ. SLOUPKU PŘÍLÉHAJÍCÍCH K VSTUPNÍMU MODULU, 1ks
- DEMONTÁŽ STÁVAJICÍHO OPLECHOVÁNÍ PŘÍSTŘEŠKŮ NAD VSTUPY, 7ks
- DEMONTÁŽ STÁVAJICÍHO OPLECHOVÁNÍ STŘECHY VSTUPNÍHO MODULU, DÉLKA cca 72m
- DEMONTÁŽ STÁVAJICÍHO OPLECHOVÁNÍ ATKY STŘECHY NAD 1NP A 2NP, DÉLKA cca 296m
- DEMONTÁŽ STÁVAJICÍHO OKAPNÍHO ŽLABU SPOJOVACÍHO KRČKU, DÉLKA cca 3m
- DEMONTÁŽ STÁVAJICÍHO OKAPNÍHO SVODU SPOJOVACÍHO KRČKU, DÉLKA cca 3m
- OČIŠTĚNÍ STÁVAJICÍ OCELOVÉ KONSTRUKCE VSTUPNÍHO MODULU – OTRYSKÁNÍ STARÉHO NÁTĚRU
- DEMONTÁŽ STÁVAJICÍHO STŘEŠNÍHO SOUVRSTVÍ NAD 1NP A 2NP, PLOCHA cca 1190 m², SKLADBA DLE DOSTUPNÝCH PODKLADŮ:
 - ASFALTOVÉ PÁSY
 - CEMENTOVÝ POTĚR tl. 20mm
 - SKVÁROBETON VE SPAZU tl. 50–160 mm
 - PĚNOBETON tl. 80–100mm
 - PAROZÁBRANA

- DEMONTÁŽ STÁVAJICÍCH STŘEŠNÍCH VPUSTÍ, 11ks
- DEMONTÁŽ STÁVAJICÍCH HLAVIC VĚTRACÍHO POTRUBÍ KANALIZACE, 14ks
- DEMONTÁŽ HYDROIZOLACE Z NADSTŘEŠNÍ VYZDÍVKY + DEMONTÁŽ KLEMPÍŘSKÝCH PRVKŮ –2ks ODVĚTRÁVACÍCH HLAVIC
- DEMONTÁŽ ODVĚTRÁVACÍCH KOMINKŮ STŘEŠNÍHO PLÁŠTĚ, cca 55ks
- DEMONTÁŽ VÝTOKOVÉ ARMATURY VODOVODNÍHO POTRUBÍ
- DEMONTÁŽ NADSVĚTLÍKU STÁVAJICÍCH VSTUPNÍCH DVEŘÍ
- VYBOURÁNÍ OTVORU O ROZMĚRU 800/2020 mm VE STÁVAJICÍM ZDIVU tl. 400mm, 1NP–1ks, 2NP–1ks, PŘED VYBOURÁNÍM OTVORU OSADIT PŘEKLADY
- DEMONTÁŽ PLECHOVÝCH CEDULÍ NA FASÁDĚ + ZPĚTNÁ MONTÁŽ
- DEMONTÁŽ STÁVAJICÍCH VNITŘNÍCH DVEŘÍ VČ. ZÁRUBNÍ (ROZMĚR 600/1970, 1ks 1NP + 1ks 2NP)
- VYBOURÁNÍ 2ks PROSTUPŮ PRO VZT Ø300mm VE STROPĚ NAD 1NP m.č. A110
- VYBOURÁNÍ 2ks PROSTUPŮ PRO VZT Ø275mm VE STROPĚ NAD 1NP m.č. A135
- VYBOURÁNÍ 2ks PROSTUPŮ PRO VZT Ø275mm VE STROPĚ NAD 1NP m.č. C108
- VYBOURÁNÍ 2ks PROSTUPŮ PRO VZT Ø275mm VE STROPĚ NAD 1NP m.č. C117
- VYBOURÁNÍ 2ks PROSTUPŮ PRO VZT Ø365mm VE STROPĚ NAD 2NP m.č. A206
- VYBOURÁNÍ 2ks PROSTUPŮ PRO VZT Ø365mm VE STROPĚ NAD 2NP m.č. C207
- VYBOURÁNÍ 2ks PROSTUPŮ PRO VZT Ø365mm VE STROPĚ NAD 2NP m.č. C213


- DEMONTÁŽ STÁVAJICÍCH VNITŘNÍCH DVEŘÍ VČ. ZÁRUBNÍ (ROZMĚR 800/1970, 4ks 1NP + 4ks 2NP)
- DEMONTÁŽ STÁVAJICÍCH VNITŘNÍCH DVEŘÍ VČ. ZÁRUBNÍ (ROZMĚR 600/1970, 1ks 1NP + 2ks 2NP)
- VYBOURÁNÍ ČÁSTI ŽB ŘÍMSY V MÍSTĚ NÁVAZNOSTI STŘECHY PŘÍSTAVBY

LEGENDA

- STÁVAJÍCÍ KONSTRUKCE
- BOURANÉ A DEMONTOVANÉ KONSTRUKCE

POZNÁMKY

POZN.1 ZA ÚČELEM ZPRACOVÁNÍ PROJEKTOVÉ DOKUMENTACE BYL ZAMĚŘEN STÁVAJÍCÍ STAV VNĚJŠÍCH KONSTRUKCÍ OBVODOVÉHO PLÁŠTĚ BUDOVY, VNITŘNÍ DISPOZICE OBJEKTU VČ. ÚČELU JEDNOTLIVÝCH MÍSTNOSTÍ BYLA PŘEVZATA Z PODKLADŮ PŘEDANÝCH INVESTOREM V RÁMCI ZPRACOVÁNÍ PROJEKTOVÉ DOKUMENTACE.

0,000 = 294,500 m.n.m. = 1 NP <small>ROZMĚRY NA TĚMTO VÝKRESE JESU OBRÁŽENY AUTORSKOU ZNAČENÍ A JEJICH DALŠÍ POLOŽITÍ, ZMĚNY DÍ (PRÁVY JESU BEZ PŘÍPOČTOVÉHO VYBOURÁNÍ AUTORSKÝCH PRÁV TRESTNĚ)</small>		Investor	
Vypracoval	Ing. Ivana SUROVCOVÁ	Město Valašské Meziříčí	
Překontrol	Ing. Radomír TYML	Náměstí 7, 757 01 Valašské Meziříčí	
Schválil	Ing. Petr KOSÍK		
Druh dokumentace		Status dokumentace	
D 1.2 STAVEBNĚ-KONSTRUKČNÍ ŘEŠENÍ		DOKUMENTACE PRO PROVÁDĚNÍ STAVBY	
Název dokumentu		Číslo zakázky	
ŘEZOPOHLED C-C', D-D' - bourací práce		3217	
Měřítko 1:50		Číslo dokumentace	
-		-	
Index		Datum vydání	
-		2020-05	
		Jazyk	
		CS	
		Č. výkresu	
		D12.08	